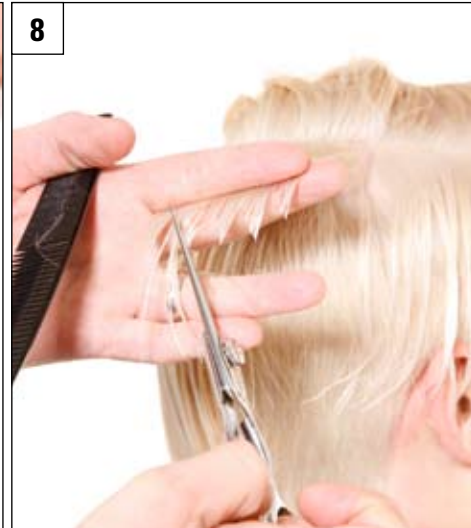
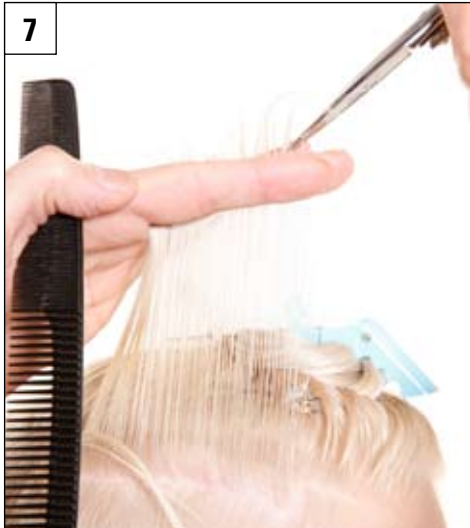


Haare: Besim Halimi @ Hair Cut Professional Bes für Schwarzkopf Professional Schweiz | Fotos: Egbert Krupp | Make-up: Giulia Thalmeir | Co-Produktion: Ariane Dreisbach/TOP HAIR INTERNATIONAL & Schwarzkopf Professional Schweiz

D Schnitt: 1. + 2. Haare wie gezeigt abteilen.
3. In Sektion 4 einen Undercut erarbeiten: Seitlich beginnen. Abteilung und Fingerhaltung diagonal. Die Sektion bis in den Nacken auf ca. 2 cm kürzen.
4. Die andere Seite bleibt etwas länger.
5. + 6. Sektion 2 lösen. Ein Passée rechtwinklig herauskämmen und im Pointcut auf die gewünschte Länge kürzen. Die nachfolgenden Passées zur Seite gekämmt auf diese Linie schneiden.
7. Sektion 3 mit leichter Längenzunahme nach vorne kürzen.
8. Für Sektion 1 eine stationäre Designlinie einschneiden: Das Passée horizontal herauskäm-

men und im Pointcut kürzen. Die nachfolgenden Passées auf diese Linie kürzen, bis von vorne keine Haare mehr dazu kommen.
9. Frontpartie asymmetrisch erarbeiten. Den kürzesten Punkt festlegen und eine stationäre Designlinie einschneiden. Die Partie passéeweise auf diese Linie kürzen.
10. Die Sektionen 5 und 6 im Slicecut gestalten. Abschließend den Schnitt strukturieren.
11. + 12. Farbe: Nach einer globalen Aufhellung der Haare Slices in einem hellen Eiche-Ton colorieren. Im Wirbelbereich V-förmig, am Oberkopf und in der Ponypartie diagonal abteilen.

E



Hair Cut Professional Bes | Thun

Farben: Varioblond Plus (12%) | Basiston: Schwarzkopf Essensity Soft Permanent Colour Cream „Oak L“ (+ Lotion 5.5%)

F

N